



Élhető települések fejlesztés Jánossomorján

Élhető települések fejlesztés Jánossomorján

ALAPADATOK

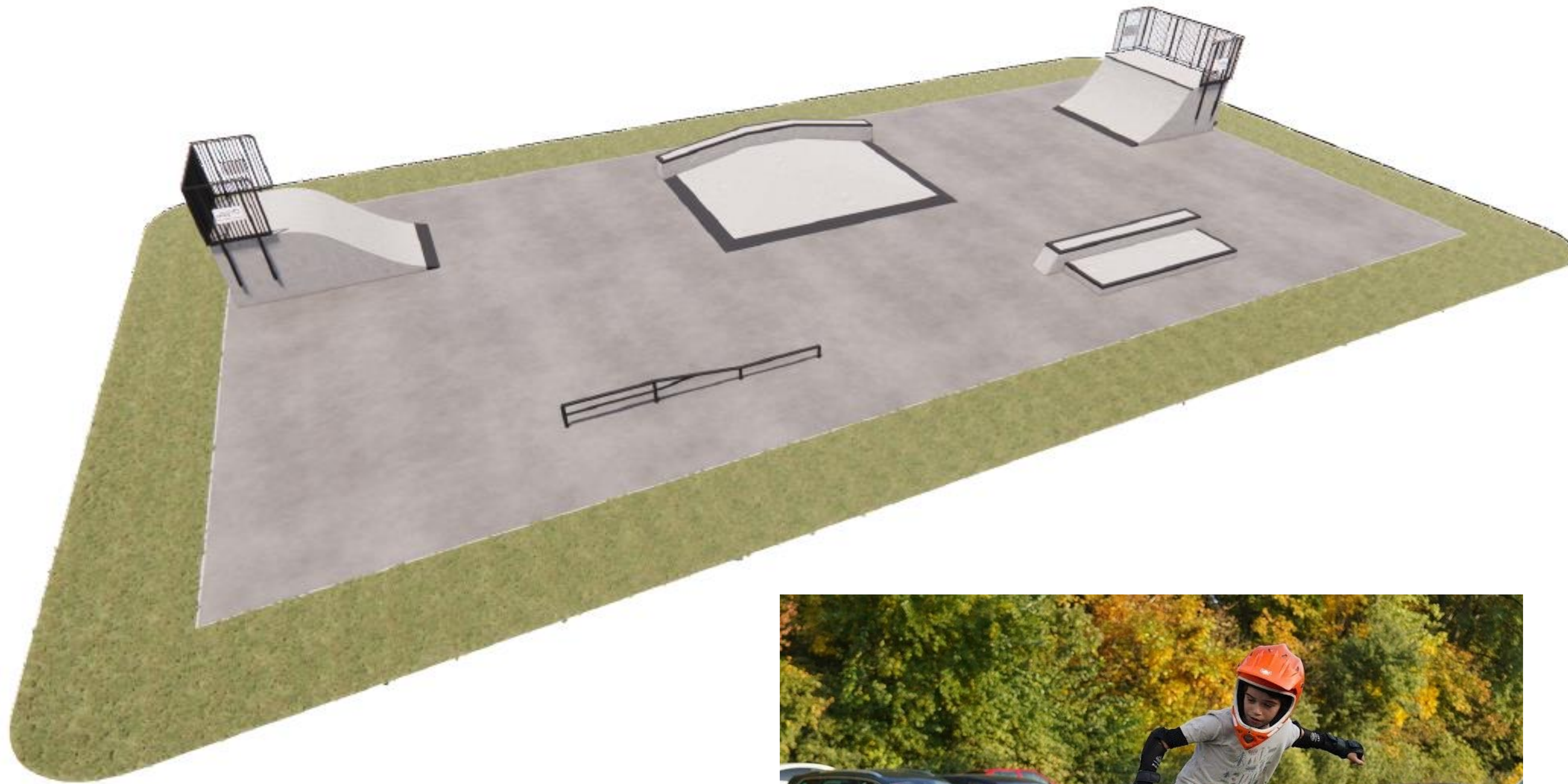


- **Kedvezményezett neve:**
Jánossomorja Város Önkormányzata
- **Konzorciumi partner:**
Győr-Moson-Sopron Vármegyei Önkormányzati Hivatal
- **Elnyert támogatás:**
380 370 555 Ft
- **Támogatás intenzitása:**
100%
- **A projekt tervezett zárása:**
2024. 11. 30.
- **A projekt céljai:**
 - városi identitástudat erősítése;
 - közösségi szolgáltatások minőségének javítása;
 - társadalmi befogadás és a hátrányos helyzetű csoportok felzárkóztatása;
 - szabadidős aktivitási lehetőségek fejlesztése.

Élhető települések fejlesztés Jánossomorján

PROJEKTEMEK ISMERTETÉSE

Beton gördeszkapálya kialakítása



• Pálya alapterülete:

357 m²

• Előregyártott egyedi beton gördeszkapálya elemek:

- negyedív;
- piramis;
- rámpa elem;
- csúszódoboz;
- korlát.

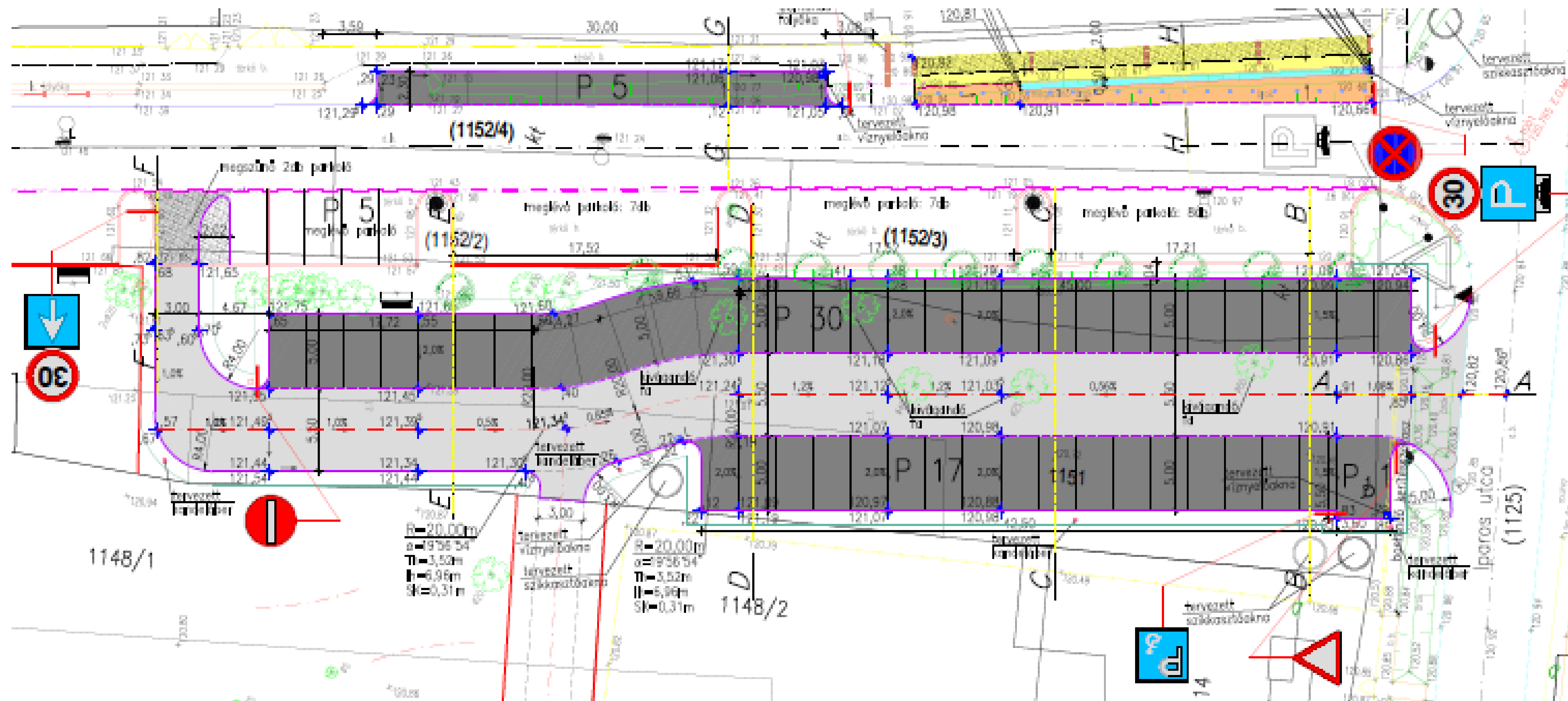
• Tervezett további eszközök:

- információs tábla grafikával: 1 db;
- pihenőpad: 3 db;
- hulladékgyűjtő edény: 2 db.



Fotó: JTV

Iparos utca melletti személygépkocsi parkoló kialakítása



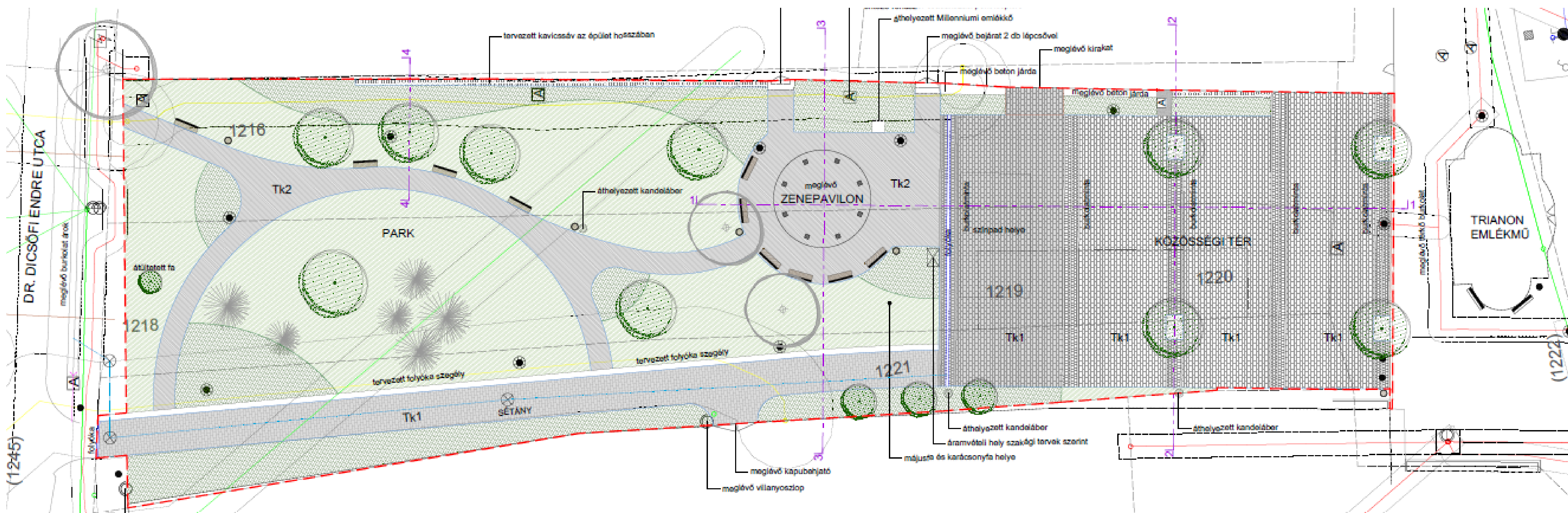
- **Tervezett parkolóállások:**
 - merőleges parkolók: 47 db;
 - Párhuzamos parkolók: 5 db.
- **Kiszolgáló út és járda építése**
- **Kapcsolódó csapadékvízvezetés**



Helyszínrajz: Talent-Plan Kft.

Fotó: JTV

Millenniumi park és közösségi tér kialakítása



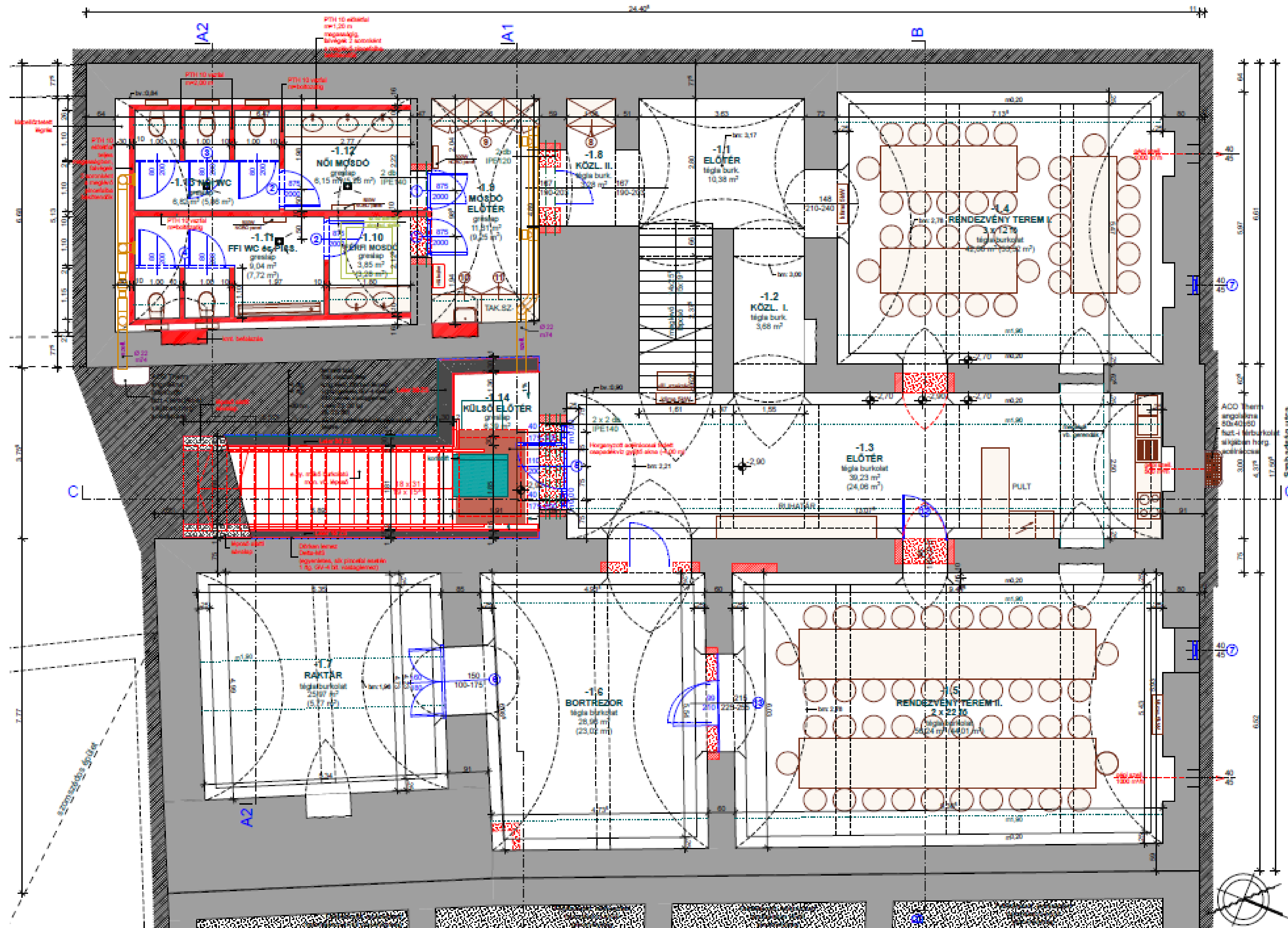
Helyszínrajz: Kertművek Kft.

- **Új térkő burkolatok:** 1.441 m²;
- **Padok:** 10 db;
- **Hulladékgyűjtők:** 5 db;
- **Lombos fa ültetése:** 13 db;
- **Lomblevelű örökzöld cserjék ültetése:** 427 db;
- **Lombhullató cserjék ültetése:** 449 db;
- **Díszfüvek ültetése:** 81 db;
- **Fakéreg terítés:** 40 m³;
- **Gyepesítés:** 1.040 m²;
- **Automata öntözőrendszer telepítése:** 1.540 m²;
- **Új energiapont létesítése:** 1 db;
- **Kandeláberek áthelyezése:** 3 db.



Fotó: JTV

Közösségi tér kialakítása a Városháza pincéjében

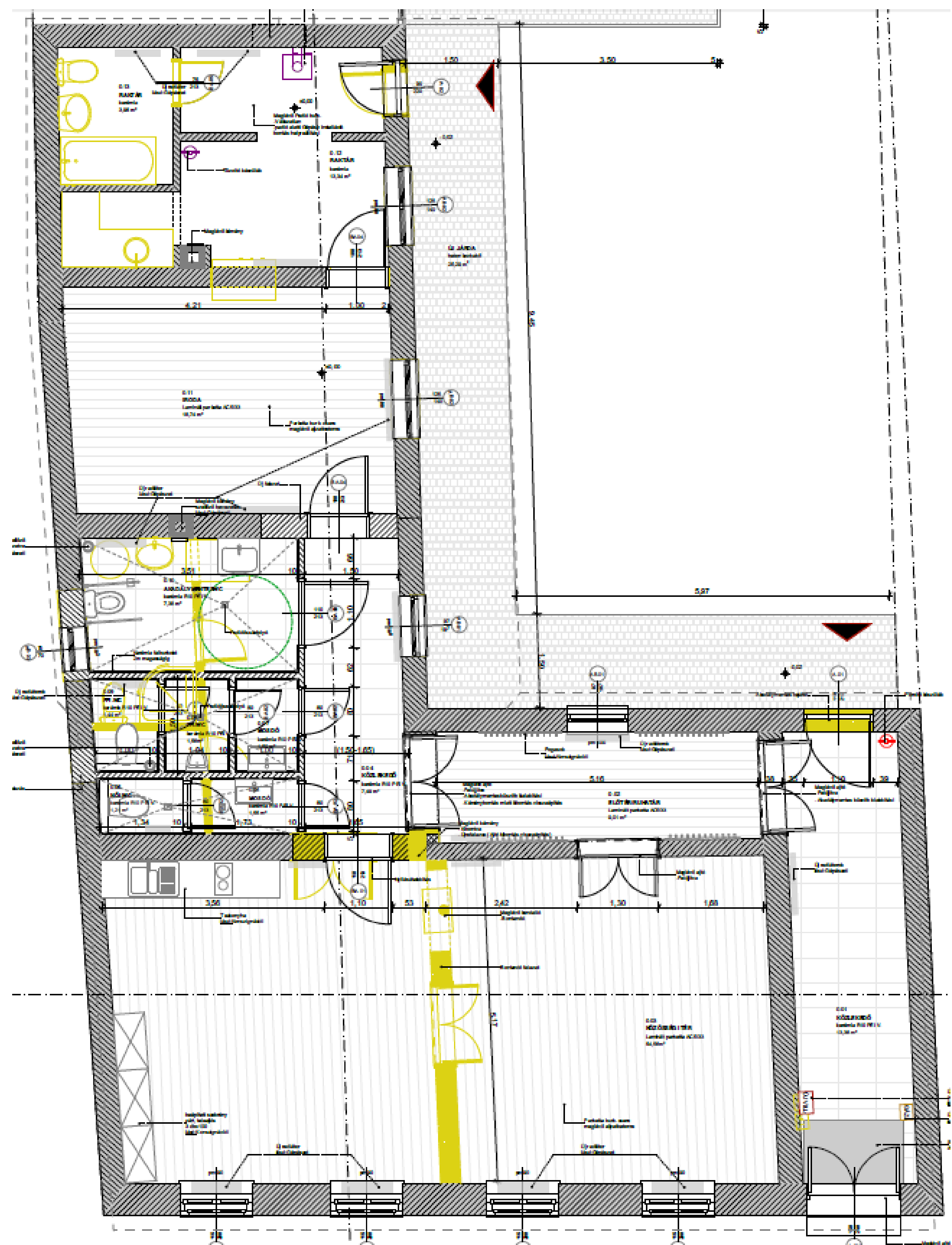


- **Tervezett funkciók:**
 - két rendezvényterem;
 - bortrezor;
 - mosdók.
 - raktár
- **Fejlesztéssel érintett alapterület: 248 m².**



Fotó: JTV

„Péteri” közösségi tér kialakítása



Alaprajz: A2 Építésziroda Kft.

- **Tervezett funkciók:**

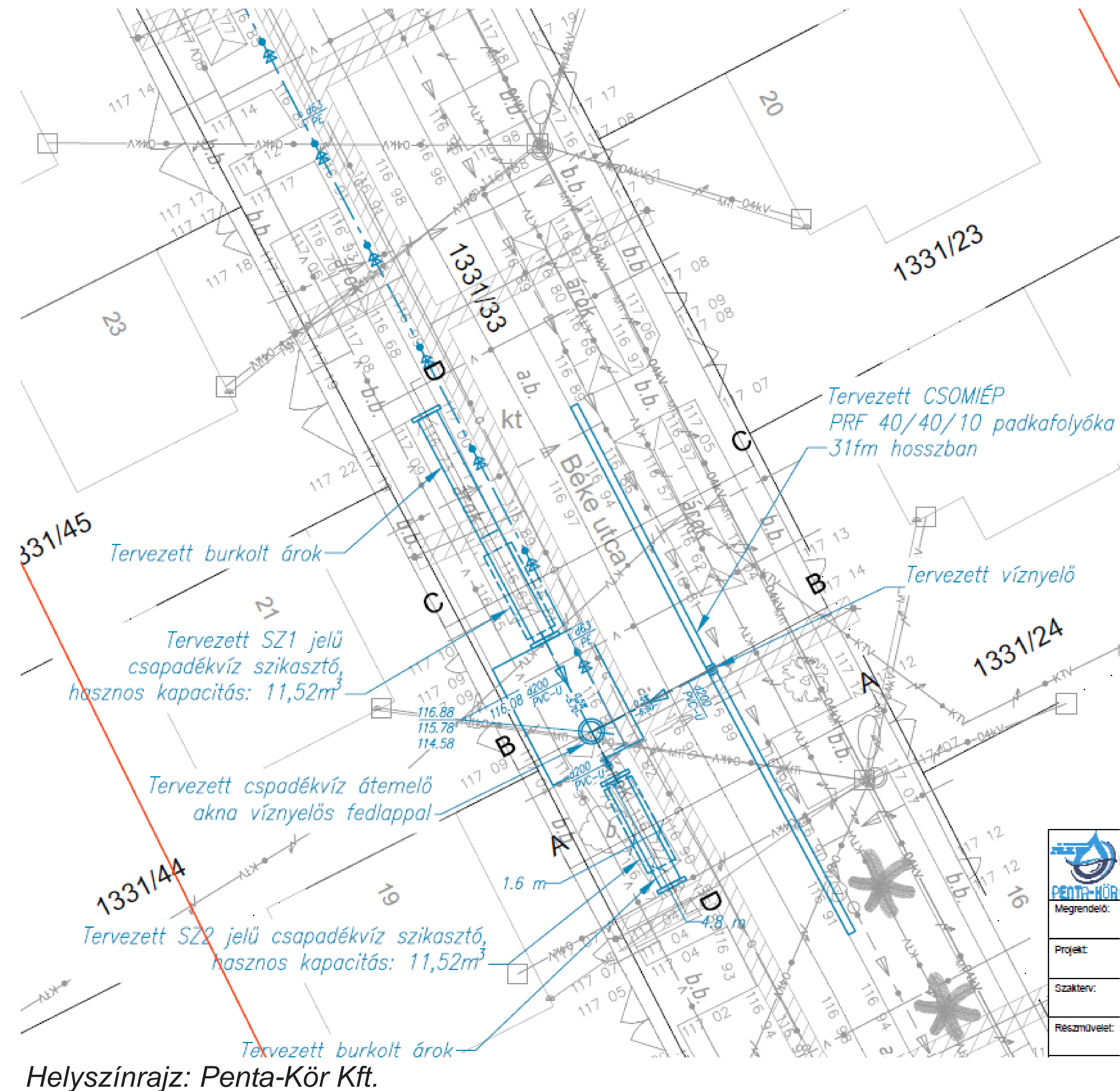
- közösségi tér;
- iroda;
- ruhatár;
- mosdók.

- **Fejlesztéssel érintett alapterület: 134 m².**



Fotó: JTV

Béke utca északi oldalának belterületi csapadékvízrendezése



- **Tervezett kialakítás:**

- a területen **két burkolt árok** kerül kialakításra mely az érkező csapadékvizeket fogadja és bevezeti a tervezett előregyártott műanyag elemekből készülő szikkasztóba;
- a két **szikkasztó** kapacitása: 23 m³.



Fotó: JTV

További információ:

<https://www.janossomorja.hu/top-plusz-elheto/>