

A Jánossomorját átszelő új kerékpárút a Széchenyi 2020 program keretében valósult meg, 348 millió forintos európai uniós támogatás segítségével. A fejlesztés eredményeként a települést egy modern több mint 4,3 km hosszú kerékpárút szeli át, és köti össze a város részeit. A kerékpárút hálózat bővíthető Andau és Mosonmagyaróvár irányába. Cél, a kerékpáros kiránduló-turizmus fejlesztése és a városban lakók, közlekedők biztonságának növekedése.

További 1,1 km-t tábláztak ki, mint kerékpározásra ajánlott útvonal a Kerékpárforgalmi Hálózati Terv és a kiviteli terv alapján. A kerékpárosok biztonságos közlekedését így összesen 5,5 km hosszú új kerékpáros létesítmény segíti elő.

Változatos műszaki tartalom valósult meg, mivel a helyi kötöttségek és a helyhiány miatt kerékpárút létesítésére csak rövidebb szakaszokon volt mód, többnyire az útpályaszerkezet szélesítésével kétoldali kerékpársáv létesült és kerékpáros nyomot is kijelöltek. A Bajcsy-Zsilinszky utcában járda és kerékpárút épült. A Hársfa utcában megépült aszfalt burkolatú lakóút szintén kijelölésre került a kerékpárosok számára. A két belvárosi szakaszon több nyugat-európai országban már bevált, nálunk még csak nemrégiben alkalmazott ún. nyitott kerékpársáv teszi biztonságosabbá a kerékpárosok közlekedését. A Szent István utcában 660 fm hosszban a Magyar Közút Nonprofit Zrt. felújította a rossz állapotú útburkolatot. Az útfelújítás és a szélesítéssel kialakított kerékpársáv tervei egyeztetések alapján összehangolásra kerültek, így a 2 beruházás egyidőben valósult meg. Az Önkormányzat és a Magyar Közút Nzrt. jó együttműködésének köszönhetően az útburkolat felújításra került az Óvári út 201 fm hosszú szakaszán is. Az Önkormányzat a balesetek megelőzése érdekében felhívta a lakosság és a közlekedők figyelmét az óvatos közlekedésre a forgalmi rend változások miatt.

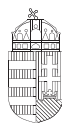
A „nyitott kerékpársáv” és a „kerékpáros nyom” forgalomtechnikai jelzések még újdonságot jelentenek a közlekedők többsége számára, azok helyes használatát meg kell szokni.

„Belterületi kerékpárút építése Jánossomorján”
TOP- 3.1.1.-15-GM1-2016-00015

BIZTONSÁGGAL két keréken



SZÉCHENYI 2020

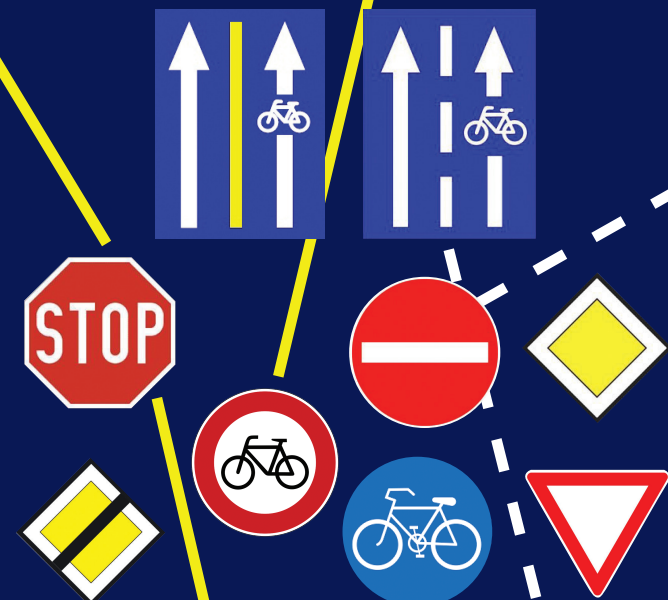


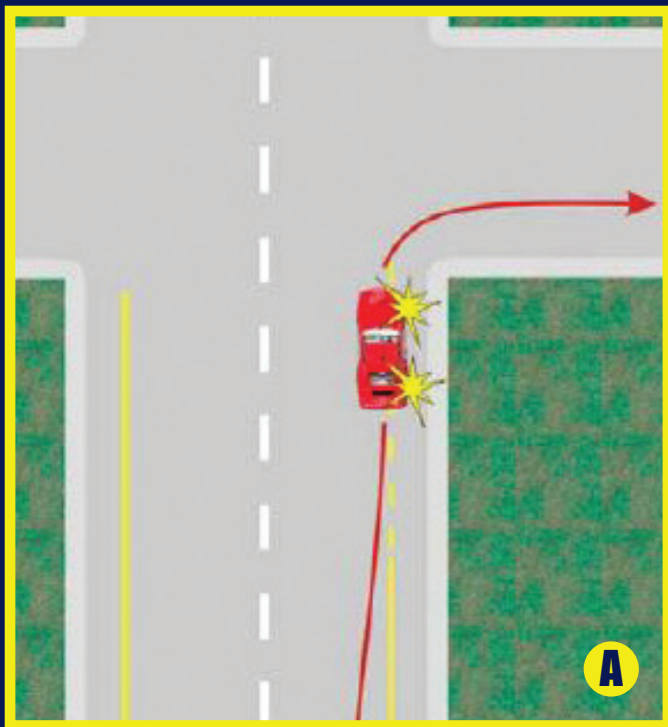
MAGYARORSZÁG
KORMÁNYA

Európai Unió
Európai Regionális
Fejlesztési Alap

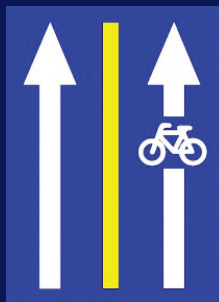


BEFECTETÉS A JÖVŐBE



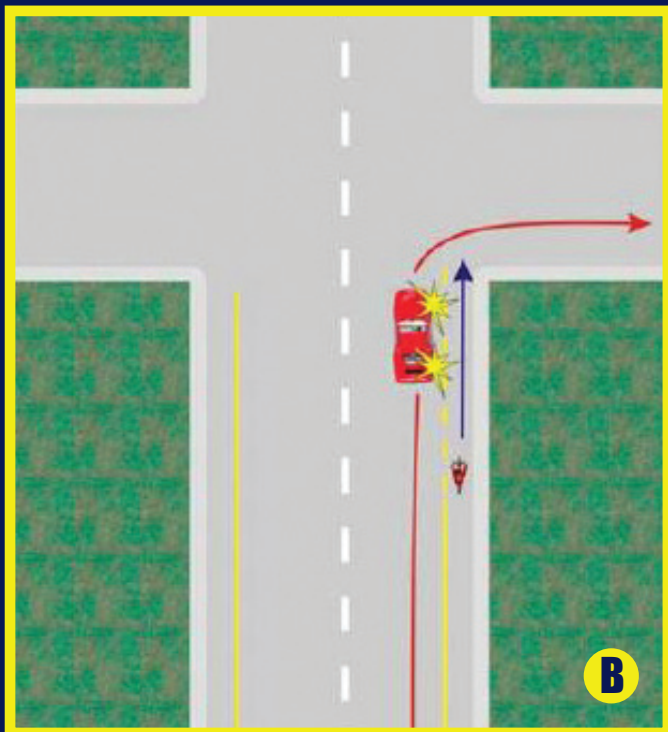
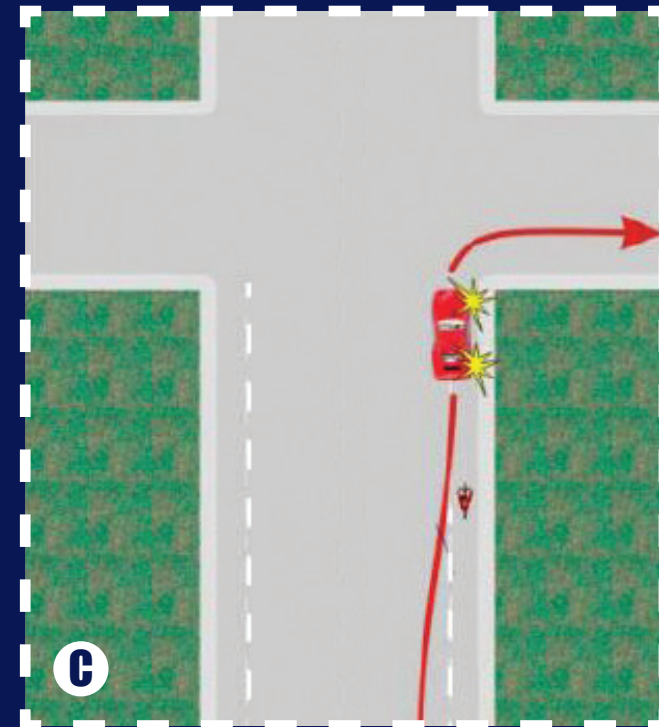


KERÉKPÁRSÁV NYITOTT KERÉKPÁRSÁV



Kerékpárosok egyirányú közlekedésére szolgáló különleges forgalmi sáv

Ott alkalmazzák, ahol a rendelkezésre álló keresztmetszetben a forgalmi sávok és a kerékpársávok nem férnek el. Kerékpár és különleges esetekben más jármű (az egy irányban vagy egymással szemben közlekedő járművek egymás mellett történő elhaladása ezt szükségessé teszi) egyirányú közlekedésére szolgáló különleges forgalmi sáv



< AZ ELVÁLASZTÓ VONAL SZÍNE, FORMÁJA: >

< sárga záróvonal, vagy szaggatott

> fehér, mindig szaggatott

< RÁHAJTÁSI LEHETŐSÉG MÁS JÁRMŰVEL: >

< folyamatosan haladni egyikén sem szabad >

< kerékpárosok elsőbbséggel rendelkeznek >

< A kerékpársávban megállni, várakozni és parkolni TILOS! >

< SZAGGATOTT VONAL ESETÉN: >

< várakozóhelyre szabad ráhajtani

C

> kereszteződés előtti besorolásnál rá kell hajtani

A

< kereszteződés előtti besorolásnál rá kell hajtani

D

> kitérés, előzés, kikerülés közben rá szabad hajtani

B

< besorolásnál a kerékpársávon érkezőt nem akadályozhatjuk

> besorolásnál a kerékpársávon érkezőnek elsőbbsége van

